

Santi Anaya ↗ Sess

⚡ Clara & ⚡
Super Alex

⚡ ⚡
Un jardín muy
(muy) salvaje

¡Contra la
planta más
feroz!

DESTINO

Santi Anaya

Sess



UN JARDÍN MUY (MUY) SALVAJE



DESTINO

Este es
ÁLEX.

O mejor dicho...
SUPERÁLEX.



Oído
ultrafino.

Incluso debajo de su gorro,
es capaz de escuchar...
¡por lo menos a mil metros
de distancia!

Traje
antifuego.

(Debido a Clara...)

Supervelocidad
ultrarápida.

(Aunque no controla aún
el aterrizaje...)

Esta es
CLARA.

(Y quiere que la llamen... ¡¡¡Clara!!!)
Vecina y la mejor
amiga de Álex.

Le gusta jugar
con fuego.

⚠ ¡PELIGRO!
(Apuntar donde dispara
no es su punto fuerte...)

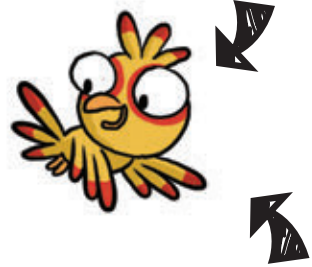
Vestido blanco con
ventilación especial.

Cabellos
superabrasivos en
caso de fuerte emoción.

(Resumiendo, ¡no hagáis enfadar a Clara!)

Y aquí...
¡Bebé Fénix!

Compañero fiel
de Clara.

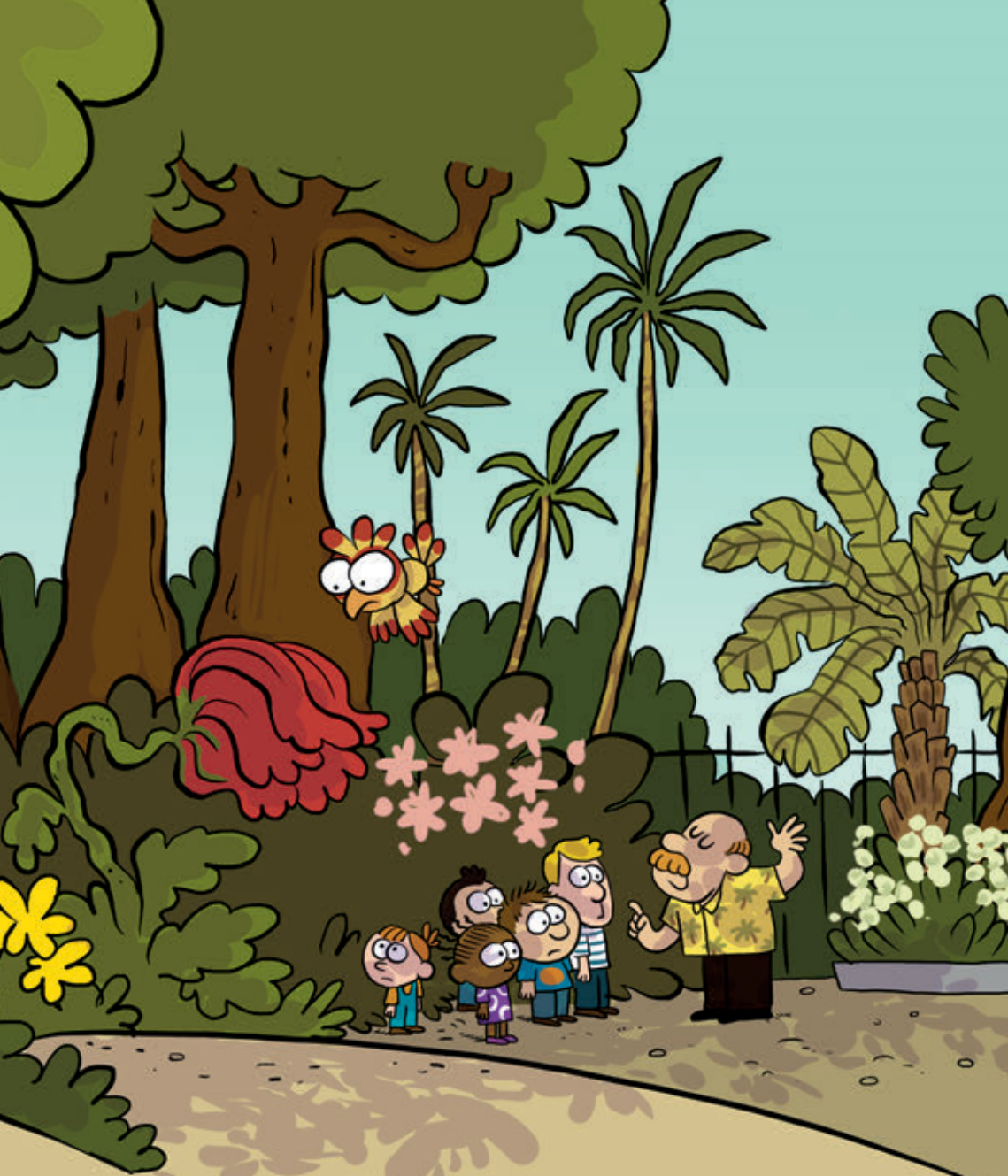


Renace de
sus cenizas.

Aquella mañana, Clara y Álex habían ido de excursión con el colegio al jardín botánico.

¡Qué aburrimiento, Clara!
Ver flores y hojas no tiene
nada de emocionante.





Sin embargo, Álex estaba equivocadísimo. Porque de repente...

¡Una misteriosa planta floreció frente a ellos y se convirtió en una temible planta carnívora que intentaba devorarlos a todos!



AAAAAH!

¡¡¡AAAAAAH!!!
¡¡¡SOCORRO!!!

¡¡¡SOCORROOOOOOOOOO!!!

¿Qué decías,
Álex?

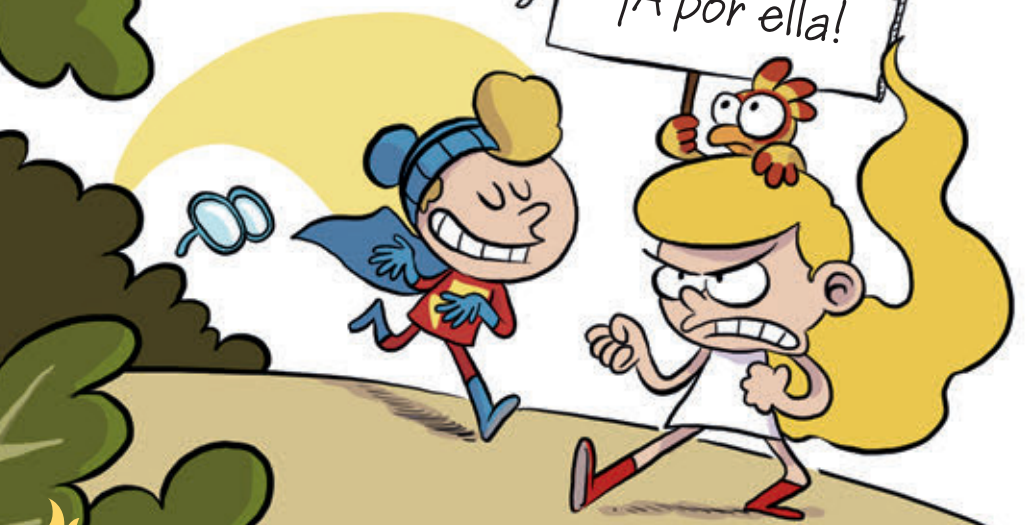




Tranquila.
Una plantucha
no es rival para
nosotros.

Solo es una mala
hierba que tenemos
que arrancar de raíz.

¡A por ella!



¡Dicho y hecho!
SuperÁlex cargó contra la planta carnívora esquivando sus mordiscos salvajes...

Soy demasiado rápido para ti, plantucha.

